

Trhy a portfolia v Edwardovi

ÚNOR 2025



Webinářem Vás provedou



**Viktor
Hostinský**

Zakladatel a
majitel Edwarda

&



**Martin
Cimprich**

Investiční
analytik

Klíčové ukazatele (k 07.02.2025)



- ✓ Celková aktiva pod správou (AUM):
15 183 837 807 Kč (+ 34,8 %)*
- ✓ Počet aktivních poradců: **2 217 (+ 19,1 %)***
- ✓ Pravidelné investice:
163 785 859 Kč (+ 45,8 %)*
- ✓ Počet aktivních účtů: **45 943 (+ 46,3 %)***

*od 21. února 2024

Co nás čeká

- ✓ **Výkonnost hlavních tříd aktiv**
- ✓ **Výkonnost modelových portfolií Edward**
- ✓ **Pohled do budoucna**
- ✓ **(Ne)očekávané výnosy**

Výkonnost hlavních tříd aktiv

(v CZK, k 14. 02. 2025)

Otázka č.1

*Jaká třída aktiv má zatím
v roce 2025 nejvyšší
výnos?*



Třída aktiv	1 měsíc	rok 2025	rok 2024	10 let (p.a.)
Globální akcie	3,4%	3,6%	25,3%	7,3%
Americké akcie	2,1%	2,5%	31,9%	10,6%
Evropské akcie	8,0%	10,2%	17,9%	4,7%
Rozvojové akcie	4,2%	3,7%	14,1%	0,7%
Globální nemovitosti	2,6%	2,4%	7,4%	-1,1%
Zlato	6,4%	8,8%	36,3%	9,2%
Komodity	-3,1%	1,4%	10,7%	-4,6%
Korporátní dluhopisy	0,1%	-0,4%	7,0%	-1,4%
USA dluhopisy	-1,2%	-1,4%	8,9%	-1,2%
EU dluhopisy	-1,7%	-0,9%	6,6%	
Protiinflační dluhopisy	0,9%	0,0%	6,9%	0,3%
USD/CZK	-2,6%	-0,5%	8,9%	-0,1%
EUR/CZK	-0,9%	-0,9%	2,1%	-1,0%
Inflace v CZK		~1,3%	2,4%	4,2%

Výnosy v CZK a bez odečtení poplatků

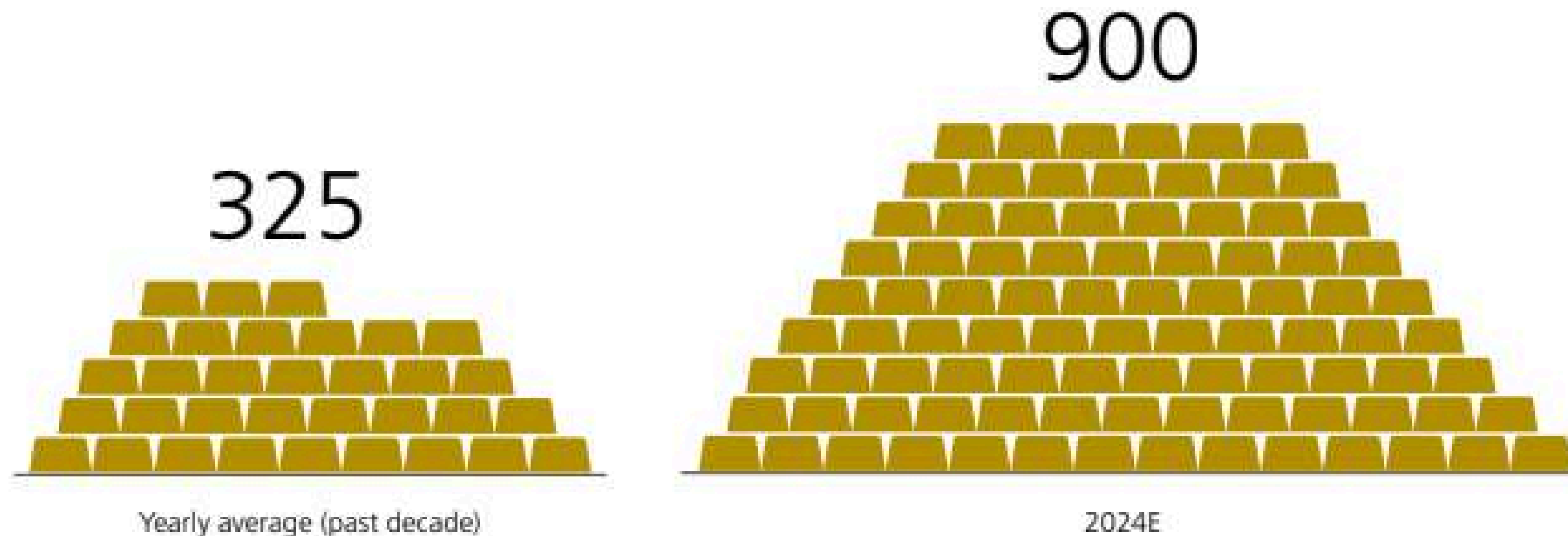


Minulá výkonnost není spolehlivým ukazatelem současných nebo budoucích výsledků. Indexy nejsou spravovány a nezohledňují poplatky. Není možné investovat přímo do indexu. Zdroj: Edward Wealth Management. Každou třídu aktiv zastupuje vybraný index/ETF: Globální akcie (NASDAQ:ACWI), Americké akcie (NYSEARCA:VTI), Evropské akcie (INDEXSTOXX: SX5E), Rozvojové akcie (NYSEARCA:EEM), Globální nemovitosti (NYSEARCA:REET), Zlato (NYSEARCA:GLD), Komodity (NASDAQ:COMT), Korporátní dluhopisy (LON:CORP), USA dluhopisy (BATS:GOVT), EU dluhopisy (LON:VETA), Protiinflační dluhopisy (LON:IGIL).

Nákupy zlata centrálními bankami: průměr vs. 2024

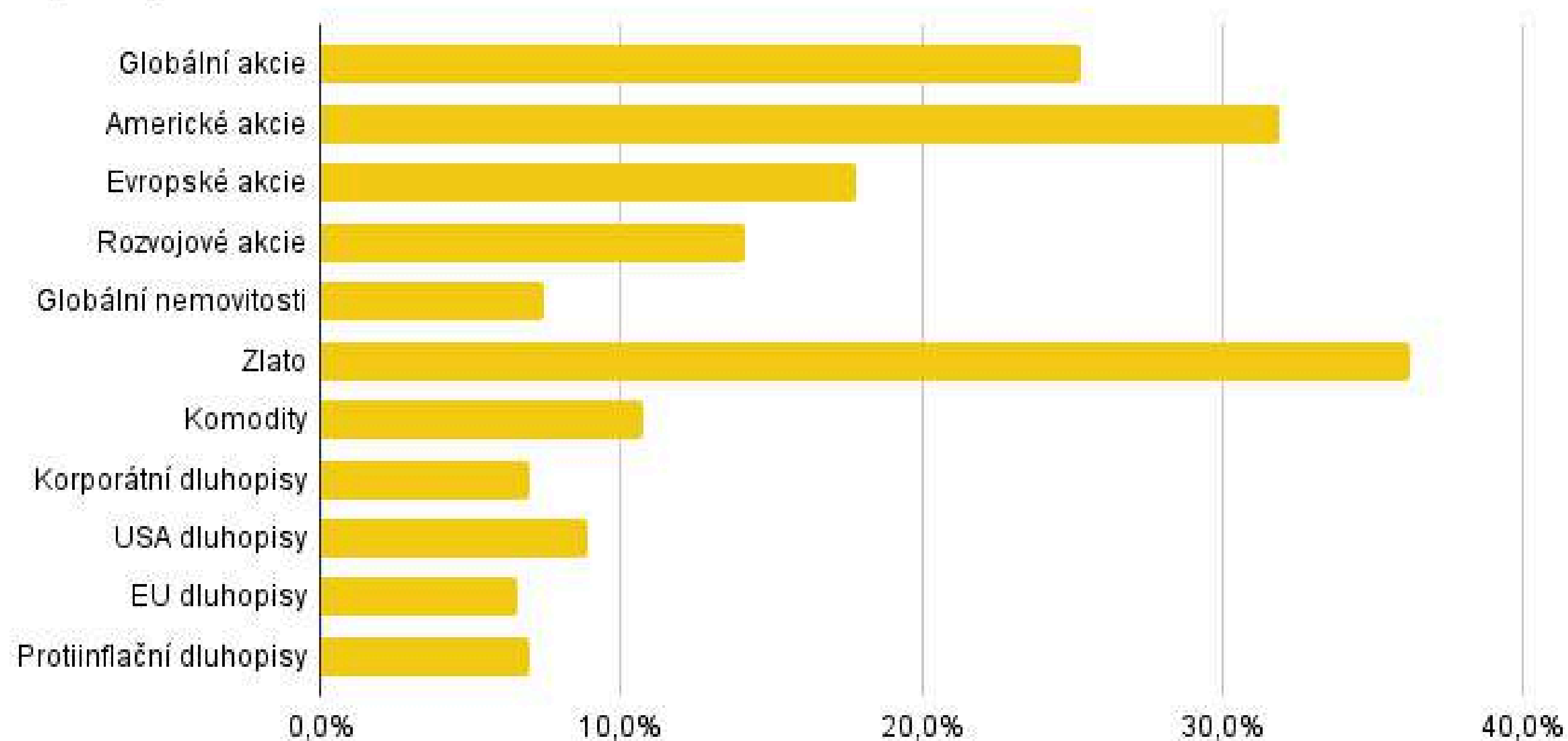
Central banks' demand for gold has supported gold prices

Purchase of gold by central banks, in metric tons



Sources: IMF, World Gold Council, UBS, as of November 2024

Výnosy za rok 2024 v CZK



Ceny USD a EUR v CZK (poslední 3 měsíce)



Výkonnost modelových portfolií Edward

(v CZK, do 31.12.2024)

Čisté výnosy modelových portfolií Edward v CZK

Modelové portfolio	2024 výnosy
MP1	4,9%
MP2	9,5%
MP3	13,5%
MP4	14,9%
MP5	20,9%
MP6	17,4%
MP7	15,9%
MP8	15,8%
MP9	17,0%
MP10	17,2%

Po odečtení poplatků
a bez měnového
zajištění

Zajištěné vs. nezajištěné výnosy - MP3

MP3



Zajištěné vs. nezajištěné výnosy - MP5

MP5



Zajištěné vs. nezajištěné výnosy - MP7

MP7



Zajištěné vs. nezajištěné výnosy - MP9

MP9



Vývoj měnových kurzů od roku 2020



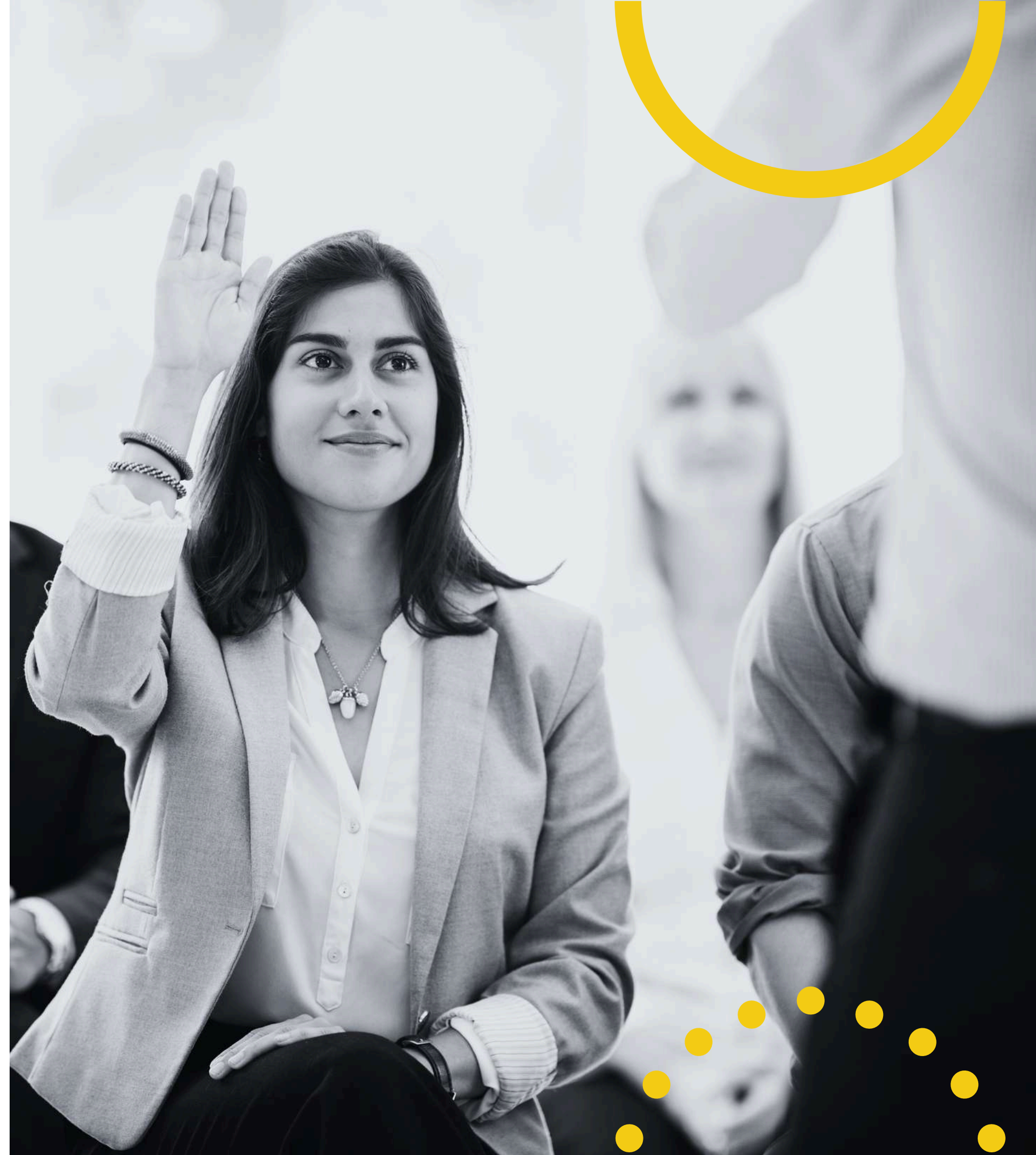
Co nás čeká v roce 2025 a dál?

Dotazy od vás #1

“SP500 (a nejen ten) peláší dvojcifernými výnosy už druhý rok. Normální to není a divím se, že panuje obecná shoda na tom, že letos to ještě vydrží.

Vím, že to dopředu nikdo neví. Jaký je váš názor?”

- Jiří Bachmann



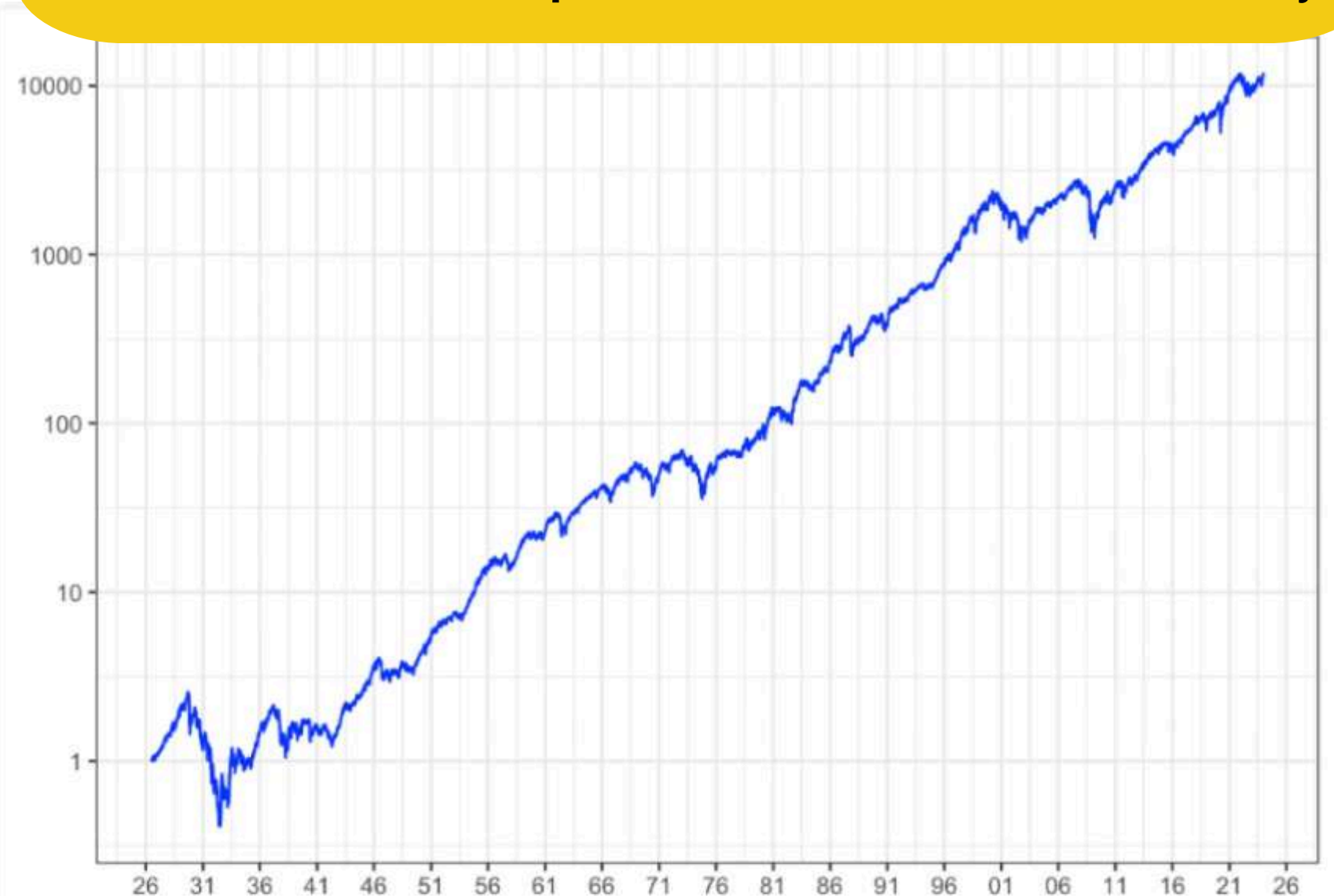


Odpoověď 1. část



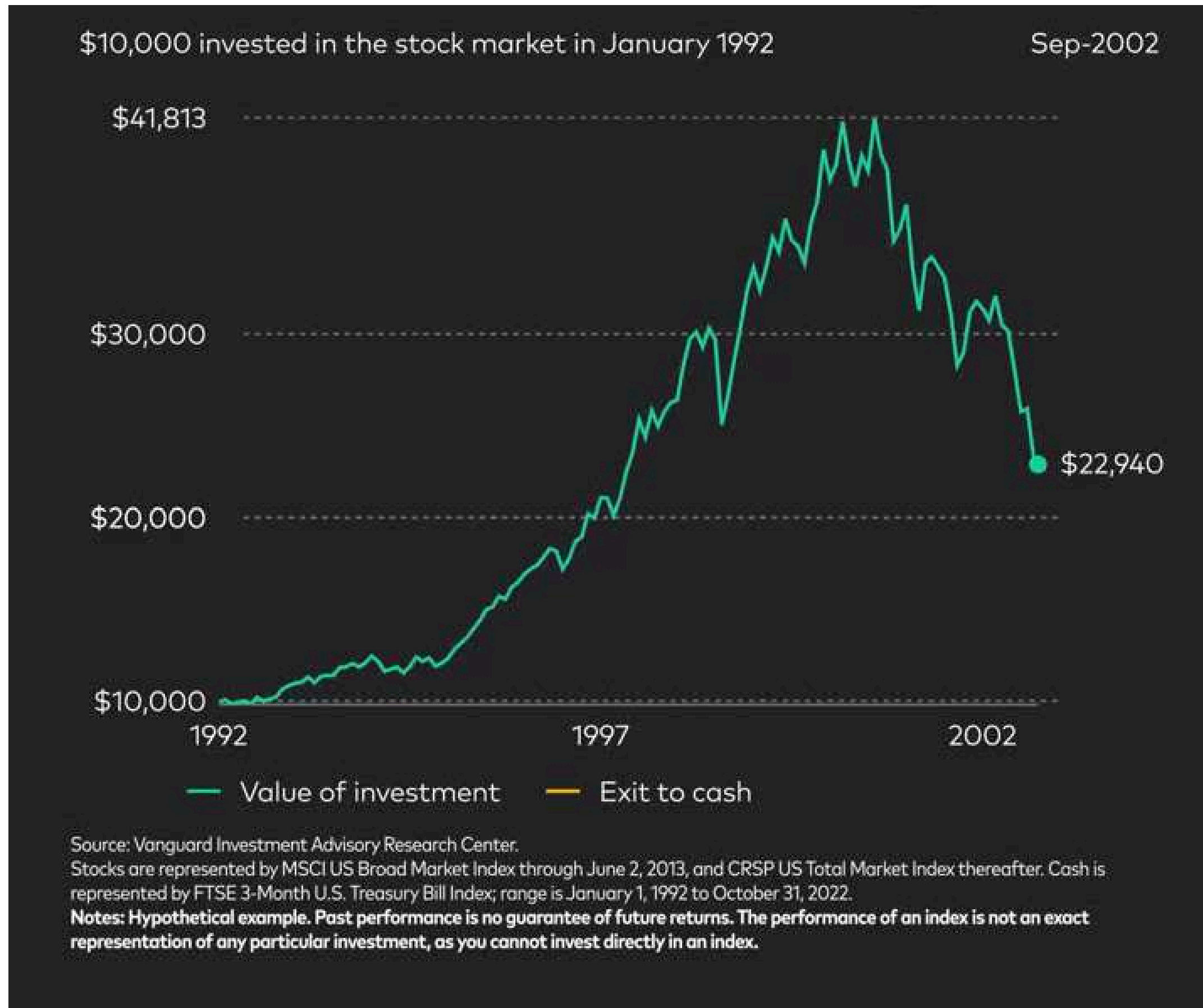
- ✓ Americký akciový trh dosahuje historických maxim v průměru každých 10 dní
- ✓ Časování trhu se nevyplácí
 - SP500: 8,8 % p.a.
 - bez 10 nejlepších dnů: 5,9 % p.a.
 - (průměr za posledních 30 let)
- ✓ (Větší částky můžete vždy rozložit do pravidelných investic)

Total US Stock Market podle Kenneth R. French Data Library



Zdroj: Wealthfront, 2024. Why You Should Invest Even When the Market Is At an All-Time High. K dispozici zde: <https://www.wealthfront.com/blog/why-you-should-invest-even-when-the-market-is-at-an-all-time-high/>

Síla vytrvalosti v investování





Odpoověď 2. část



Akcie z USA by měly tvořit jen část Vašeho portfolia



Otázka č.2

Jaký světový region je podle CAPE nejdražší?

**k 31.12.2024*



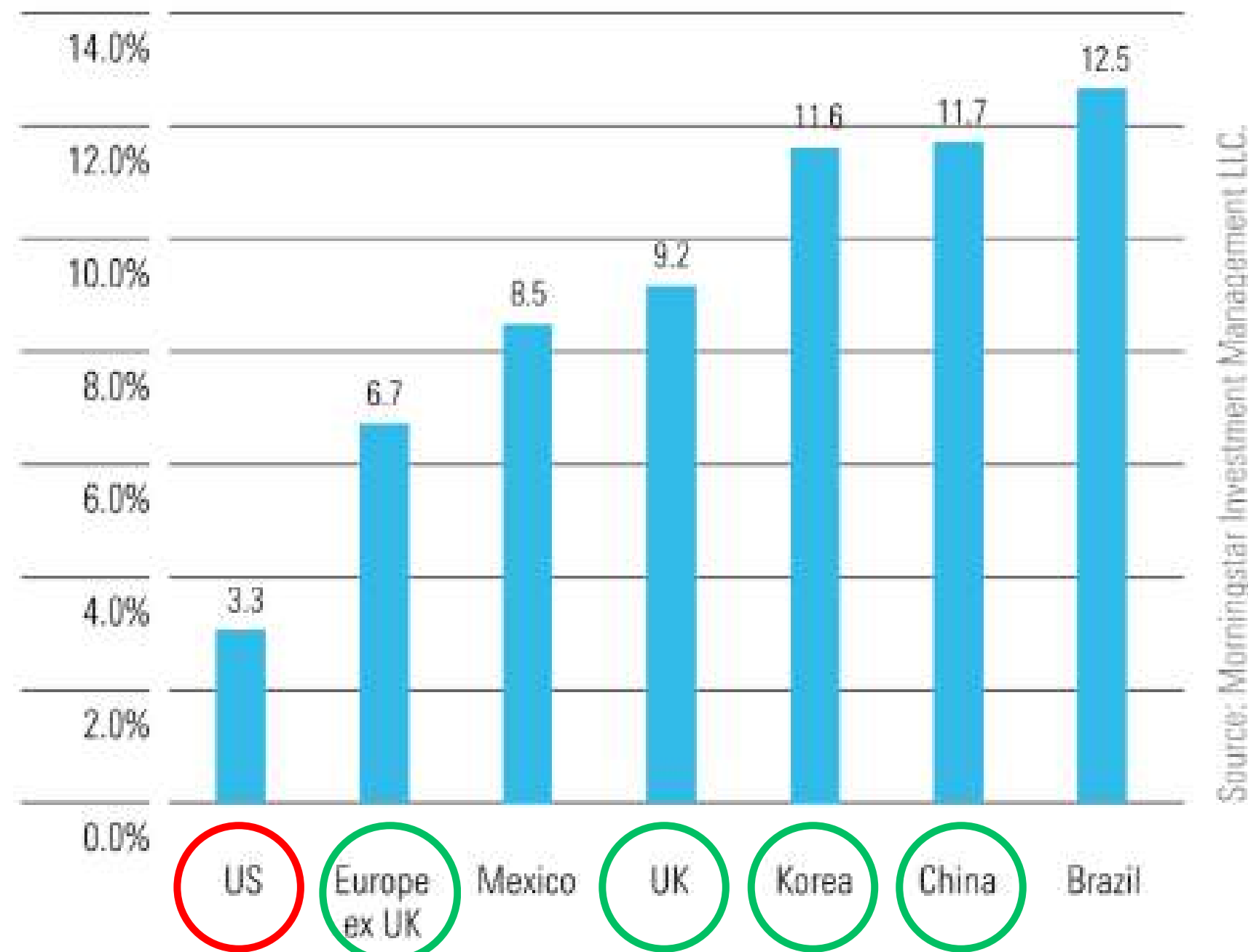
Global CAPE Ratios by Country

Nation	Calculated Using	12/31/2024	6/30/2024	12/31/2023	6/30/2023	12/31/2022	6/30/2022
Canada	Canada Large Cap Companies	21.84	19.65	19.50	19.39	19.53	19.75
U.S.	U.S. Large Cap Companies	32.39	31.12	28.32	27.53	24.84	25.73
United Kingdom	FTSE 100	18.20	18.64	18.33	18.42	19.28	19.31
Germany	DAX	21.08	20.07	19.30	19.24	17.53	17.19
Italy	FTSE MIB	18.68	20.56	22.09	24.13	23.15	25.25
Spain	IBEX 35	17.31	16.75	16.20	16.39	15.09	15.26
Russia	MOEX	-	5.33	5.66	5.54	4.56	4.68
India	NIFTY 50	33.68	37.01	34.87	32.95	32.42	29.88
Japan	Nikkei 225	26.14	27.74	24.93	26.39	22.04	24.16
China	SSE Composite	14.98	13.20	13.18	14.26	13.73	15.23
Hong Kong	Hang Seng	8.61	7.80	7.53	8.55	9.13	10.36
South Korea	KOSPI	12.60	14.72	13.94	13.47	11.96	12.79
Australia	ASX All Ordinaries	20.57	19.90	19.93	19.73	20.38	20.16

Morningstar očekávané výnosy pro různé regiony

Exhibit 1: We Expect Double-Digit Returns From Most Attractively Valued Global Markets

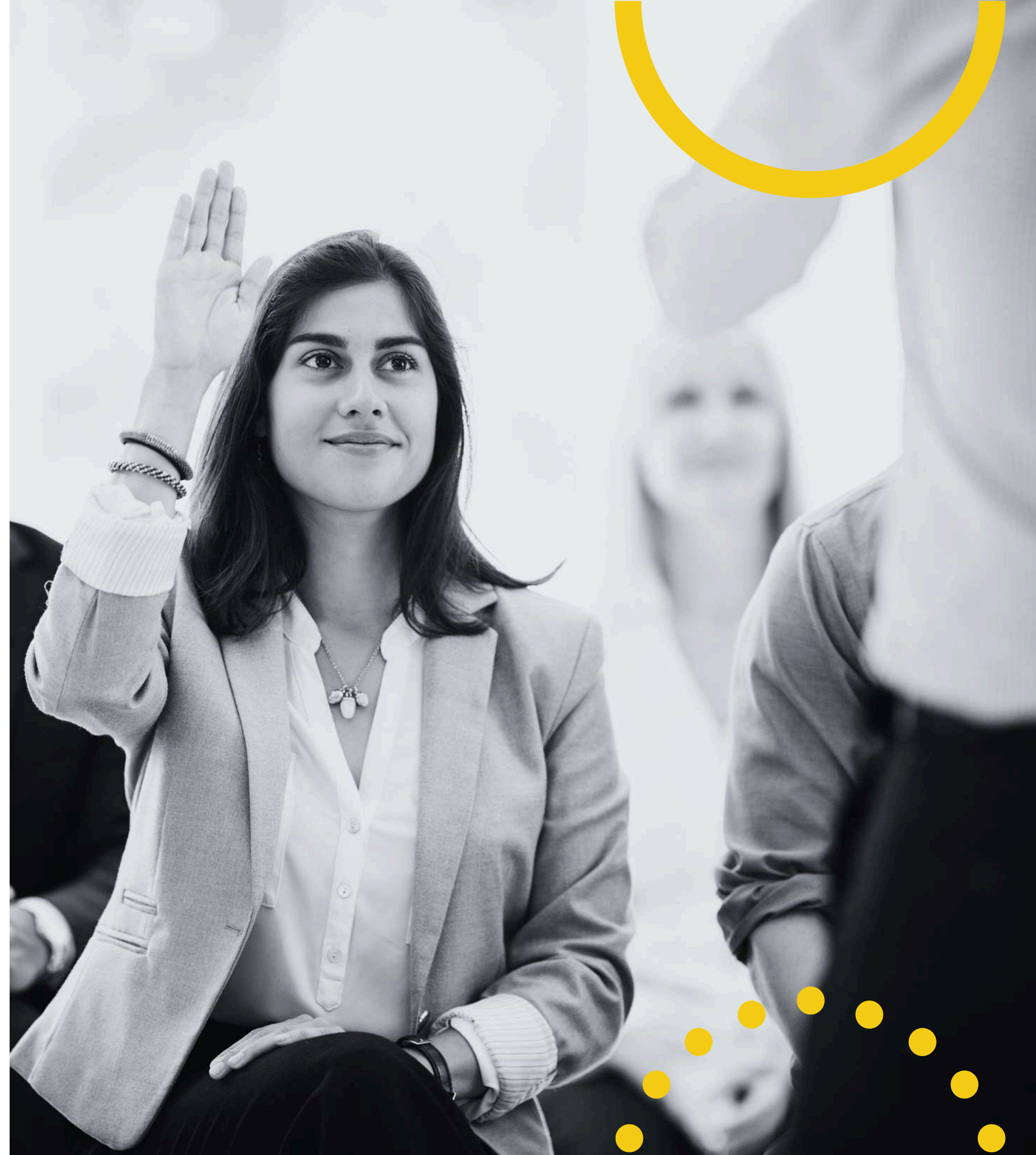
10-Year Expected Returns in USD



Dotazy od vás #2

“Můj dotaz směřuje na srovnání výkonností benchmarků a portfolií? Hlavně na dlouhodobých MP6 a výše.”

- Tomáš Matucha



Growth of Hypothetical Investment ?

As of 31/12/2024

Enter hypothetical amount

CZK 100,000

Select Start Month

December

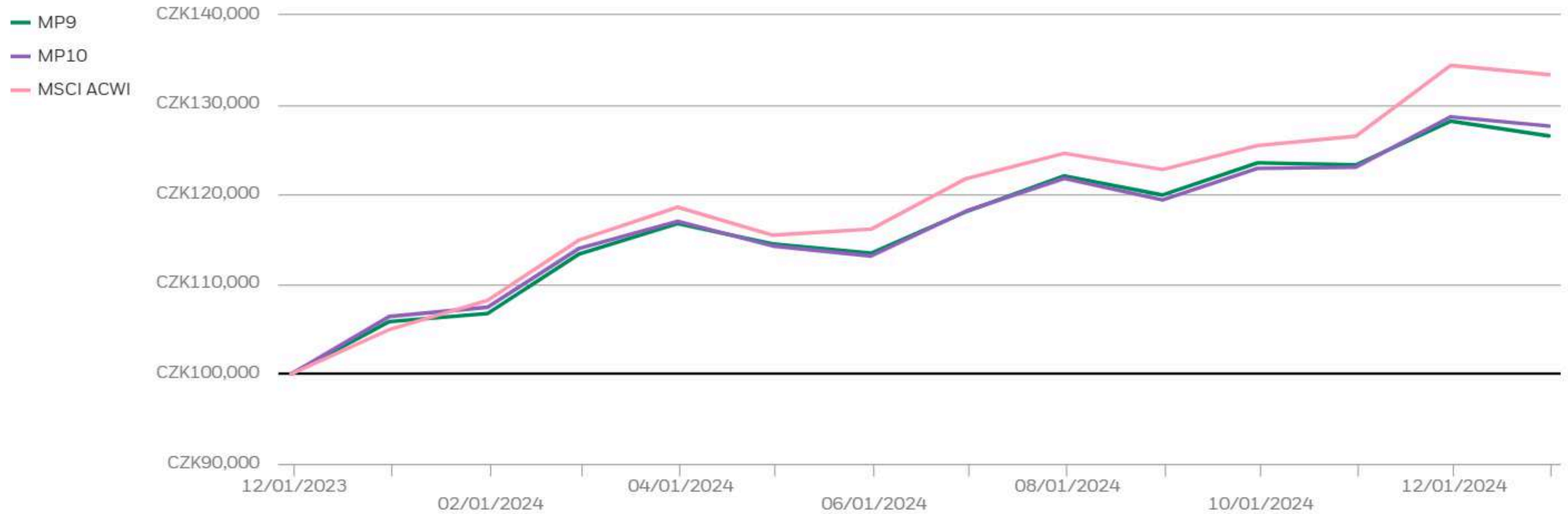


Select Start Year

2023



Apply



33 %

27 %



Složení MP9

ISIN	Name	Morningstar Category	1yr Return
IE00B53S...	iShares NASDAQ 100 UCITS ETF USD (Acc)	US Large-Cap Growth Equity	25.32%
LU06595...	Xtrackers MSCI Japan UCITS ETF 4C EUR Hedged	Other Equity	23.55%
LU16810...	Amundi Index Solutions - Amundi MSCI Em Asia UCITS ETF-C EUR	Asia ex-Japan Equity	19.38%
IE00BZOP...	iShares Edge MSCI Europe Multifactor UCITS ETF EUR (Acc)	Europe Large-Cap Blend Equity	14.19%
IE00BQQ...	VanEck Morningstar US ESG Wide Moat UCITS ETF	US Large-Cap Blend Equity	11.08%
IE00BCBJ...	SPDR MSCI World Small Cap UCITS ETF	Global Small/Mid-Cap Equity	7.83%
IE00BKM...	iShares Core MSCI EM IMI UCITS ETF USD (Acc)	Global Emerging Markets Equity	7.21%
IE00B52...	iShares VII PLC - iShares Core MSCI Pac ex-Jpn ETF USD Acc	Pacific ex-Japan Equity	4.45%

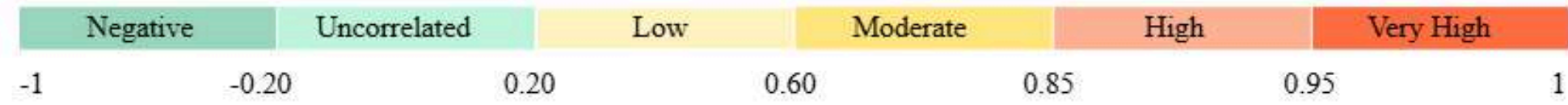
Složení MSCI ACWI

ISIN	Name	Morningstar Category	1yr Return
IE00B6R5...	iShares MSCI ACWI UCITS ETF USD (Acc)	Global Large-Cap Blend Equity	17.35%

Očekávaná rizikovost podle BlackRocku

Portfolio	Ex-ante Risk
MP9	12.68%
MP10	13.11%
MSCI ACWI	14.31%

Korelační matice



Overall	MP9														MP10														MSCI ACWI													
	1.	2.	3.	4.	5.	6.	7.	8.	9.	10.	11.	12.	13.	14.	1.	2.	3.	4.	5.	6.	7.	8.	9.	10.	11.	12.	13.	14.	1.	2.	3.	4.	5.	6.	7.	8.	9.	10.	11.	12.	13.	14.
1. Amundi Index Solutions - Amundi MSCI Em Asia UCITS ...	Very High	Low	Low	Low	Low	Low	Low	Low	Low	Low	Low	Low	Low	Low	Low	Low	Low	Low	Low	Low	Low	Low	Low	Low	Low	Low	Low	Low	Low	Low	Low	Low	Low	Low	Low	Low	Low	Low	Low	Low	Low	Low
2. CZECH KORUNA	Very High	Very High	Low	Low	Low	Low	Low	Low	Low	Low	Low	Low	Low	Low	Low	Low	Low	Low	Low	Low	Low	Low	Low	Low	Low	Low	Low	Low	Low	Low	Low	Low	Low	Low	Low	Low	Low	Low	Low	Low	Low	Low
3. iShares Automation & Robotics UCITS ETF USD (Acc)	Low	Low	Very High	Low	Low	Low	Low	Low	Low	Low	Low	Low	Low	Low	Low	Low	Low	Low	Low	Low	Low	Low	Low	Low	Low	Low	Low	Low	Low	Low	Low	Low	Low	Low	Low	Low	Low	Low	Low	Low	Low	Low
4. iShares Core MSCI EM IMI UCITS ETF USD (Acc)	Low	Low	Low	Very High	Low	Low	Low	Low	Low	Low	Low	Low	Low	Low	Low	Low	Low	Low	Low	Low	Low	Low	Low	Low	Low	Low	Low	Low	Low	Low	Low	Low	Low	Low	Low	Low	Low	Low	Low	Low	Low	Low
5. iShares Edge MSCI Europe Multifactor UCITS ETF EUR (...)	Low	Low	Low	Low	Very High	Low	Low	Low	Low	Low	Low	Low	Low	Low	Low	Low	Low	Low	Low	Low	Low	Low	Low	Low	Low	Low	Low	Low	Low	Low	Low	Low	Low	Low	Low	Low	Low	Low	Low	Low	Low	Low
6. iShares Healthcare Innovation UCITS ETF USD (Acc)	Low	Low	Low	Low	Low	Very High	Low	Low	Low	Low	Low	Low	Low	Low	Low	Low	Low	Low	Low	Low	Low	Low	Low	Low	Low	Low	Low	Low	Low	Low	Low	Low	Low	Low	Low	Low	Low	Low	Low	Low	Low	Low
7. iShares MSCI ACWI UCITS ETF USD (Acc)	Low	Low	Low	Low	Low	Low	Very High	Very High	Very High	Low	Low	Low	Low	Low	Low	Low	Low	Low	Low	Low	Low	Low	Low	Low	Low	Low	Low	Low	Low	Low	Low	Low	Low	Low	Low	Low	Low	Low	Low	Low	Low	Low
8. iShares MSCI ACWI UCITS ETF USD (Acc)	Low	Low	Low	Low	Low	Low	Very High	Very High	Very High	Low	Low	Low	Low	Low	Low	Low	Low	Low	Low	Low	Low	Low	Low	Low	Low	Low	Low	Low	Low	Low	Low	Low	Low	Low	Low	Low	Low	Low	Low	Low	Low	Low
9. iShares NASDAQ 100 UCITS ETF USD (Acc)	Low	Low	Low	Low	Low	Low	Low	Very High	Very High	Low	Low	Low	Low	Low	Low	Low	Low	Low	Low	Low	Low	Low	Low	Low	Low	Low	Low	Low	Low	Low	Low	Low	Low	Low	Low	Low	Low	Low	Low	Low	Low	Low
10. iShares VII PLC - iShares Core MSCI Pac ex-Jpn ETF U...	Low	Low	Low	Low	Low	Low	Low	Low	Low	Very High	Low	Low	Low	Low	Low	Low	Low	Low	Low	Low	Low	Low	Low	Low	Low	Low	Low	Low	Low	Low	Low	Low	Low	Low	Low	Low	Low	Low	Low	Low	Low	Low
11. L&G Cyber Security UCITS ETF	Low	Low	Low	Low	Low	Low	Low	Low	Low	Low	Very High	Low	Low	Low	Low	Low	Low	Low	Low	Low	Low	Low	Low	Low	Low	Low	Low	Low	Low	Low	Low	Low	Low	Low	Low	Low	Low	Low	Low	Low	Low	Low
12. SPDR MSCI World Small Cap UCITS ETF	Low	Low	Low	Low	Low	Low	Low	Low	Low	Low	Low	Very High	Very High	Low	Low	Low	Low	Low	Low	Low	Low	Low	Low	Low	Low	Low	Low	Low	Low	Low	Low	Low	Low	Low	Low	Low	Low	Low	Low	Low	Low	Low
13. VanEck Morningstar US ESG Wide Moat UCITS ETF	Low	Low	Low	Low	Low	Low	Low	Low	Low	Low	Low	Low	Very High	Very High	Low	Low	Low	Low	Low	Low	Low	Low	Low	Low	Low	Low	Low	Low	Low	Low	Low	Low	Low	Low	Low	Low	Low	Low	Low	Low	Low	Low
14. Xtrackers MSCI Japan UCITS ETF 4C EUR Hedged	Low	Low	Low	Low	Low	Low	Low	Low	Low	Low	Low	Low	Low	Low	Low	Low	Low	Low	Low	Low	Low	Low	Low	Low	Low	Low	Low	Low	Low	Low	Low	Low	Low	Low	Low	Low	Low	Low	Low	Low	Low	Low

Detailnější pohled na Wide Moat

Hodnocení vybraných akcí podle Morningstar

Wide Moat zahrnuje například:

- Walt Disney Co
- Microsoft Corp
- PepsiCo Inc
- Blackrock Inc
- Mastercard Inc
- Nike Inc
- Alphabet Inc
- Pfizer Inc

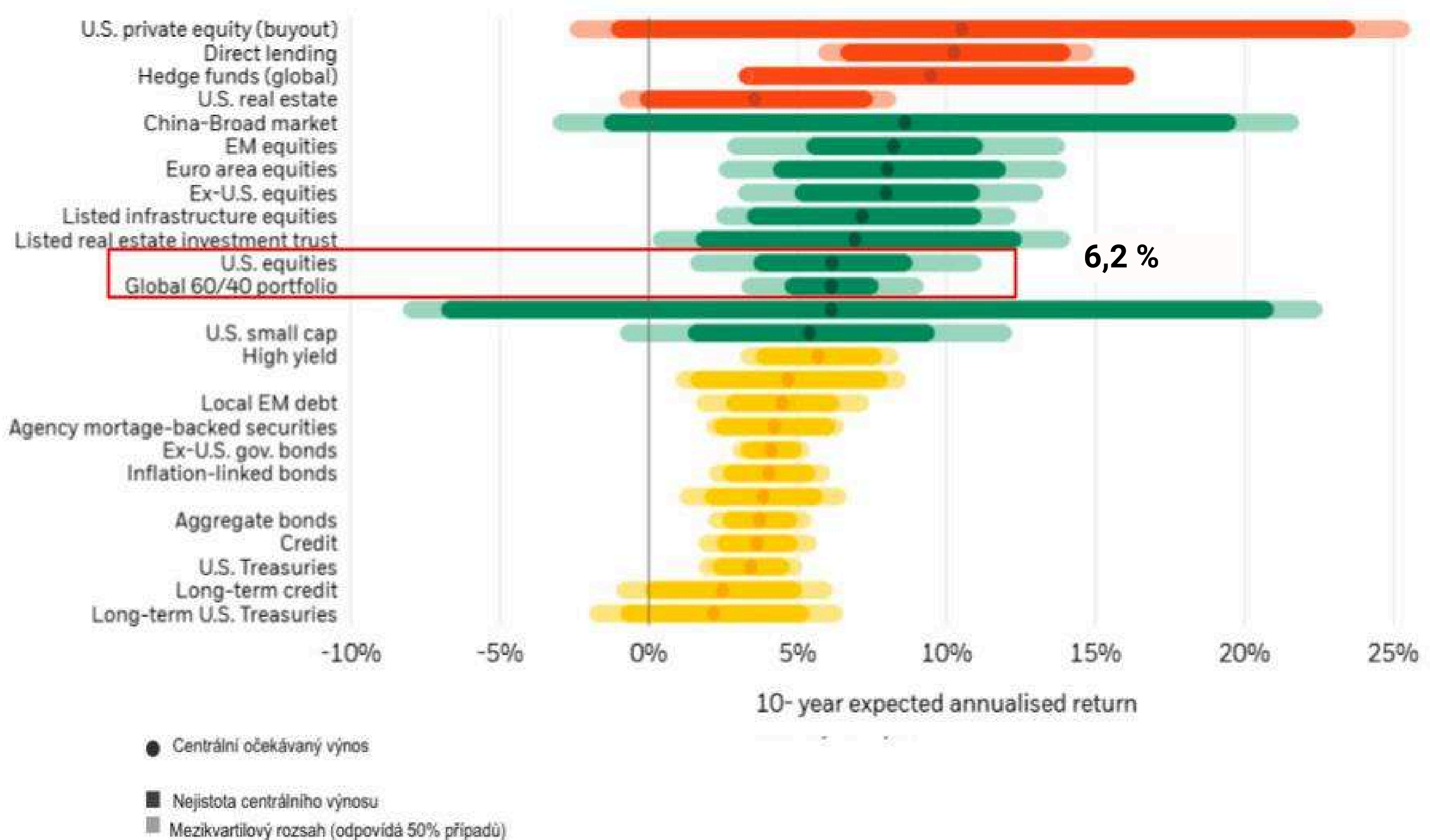
Name/Ticker	Rating	P/FV	Economic Moat
Nvidia NVDA	★★	1.33	Wide
Microsoft MSFT	★★★★	0.85	Wide
Alphabet GOOGL	★★★★	0.80	Wide
Amazon.com AMZN	★★★	1.01	Wide
Arista Networks AMET	★★	1.23	Wide
ServiceNow NOW	★★	1.12	Wide
Walmart WMT	★	1.50	Wide

Source: Morningstar. Data as of Nov. 19, 2024.

Očekávané roční výnosy (10 let, v USD)

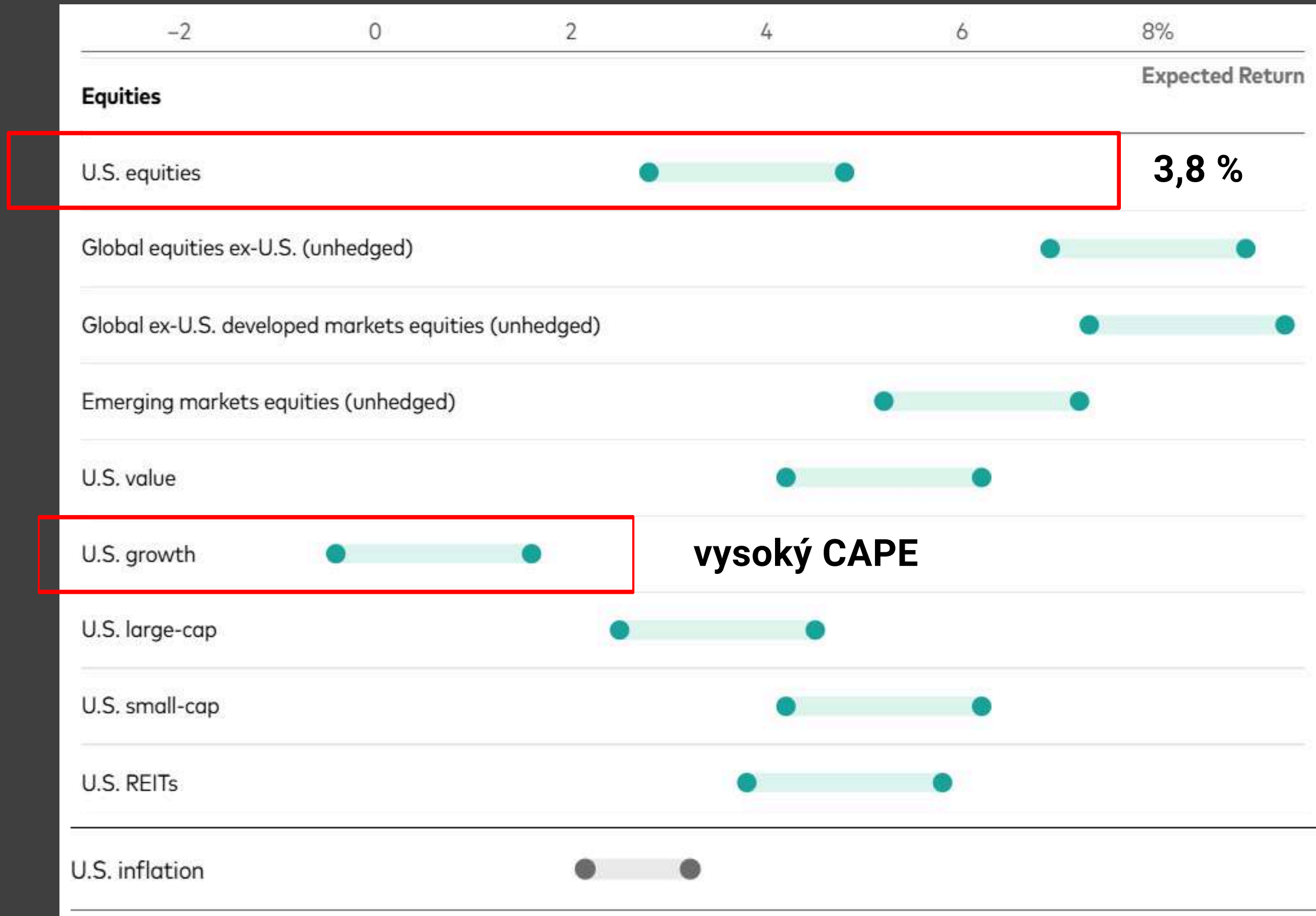
(BlackRock a Vanguard)

BlackRock



Tyto informace nemají sloužit jako doporučení investovat do určité třídy aktiv nebo strategie nebo jako příslib - či dokonce odhad - budoucí výkonnosti. Zdroj: Investiční institut BlackRock, srpen 2023. Údaje k 30. červnu 2023. Poznámky: Předpokládané výnosy jsou celkové nominální výnosy. Očekávané výnosy v amerických dolarech pro všechny třídy aktiv jsou uvedeny v nezajištěném vyjádření, s výjimkou globálních státních dluhopisů mimo USA a hedgeových fondů. Naše CMA vytvářejí tržní neboli beta geometrická očekávání výnosů. Očekávané výnosy aktiv jsou uvedeny bez poplatků. Použité reprezentativní indexy jsou uvedeny v tabulce Přehled předpokladů. Pro vybrané soukromé trhy používáme zástupné indexy společnosti BlackRock z důvodu nedostatku dostatečných údajů. Tyto proxy představují mix expozic rizikových faktorů, který podle našeho názoru reprezentuje ekonomickou citlivost dané třídy aktiv. Kolem našeho středního očekávaného výnosu existují dvě sady pásem. Tmavší pásma ukazují naše odhady nejistoty v odhadech průměrné návratnosti. Světější pásma jsou založena na 25. a 75. percentilu očekávaných výsledků výnosů - mezikvartilové rozpětí pro podrobnější přechtení Perspektivy portfolia. Indexy nejsou spravovány a slouží pouze pro ilustrační účely. Nejsou určeny jako indikátor výkonnosti jakéhokoli fondu nebo strategie. Do indexu není možné investovat přímo.

Vanguard



Neočekávejte očekávané výnosy

Otázka č.3

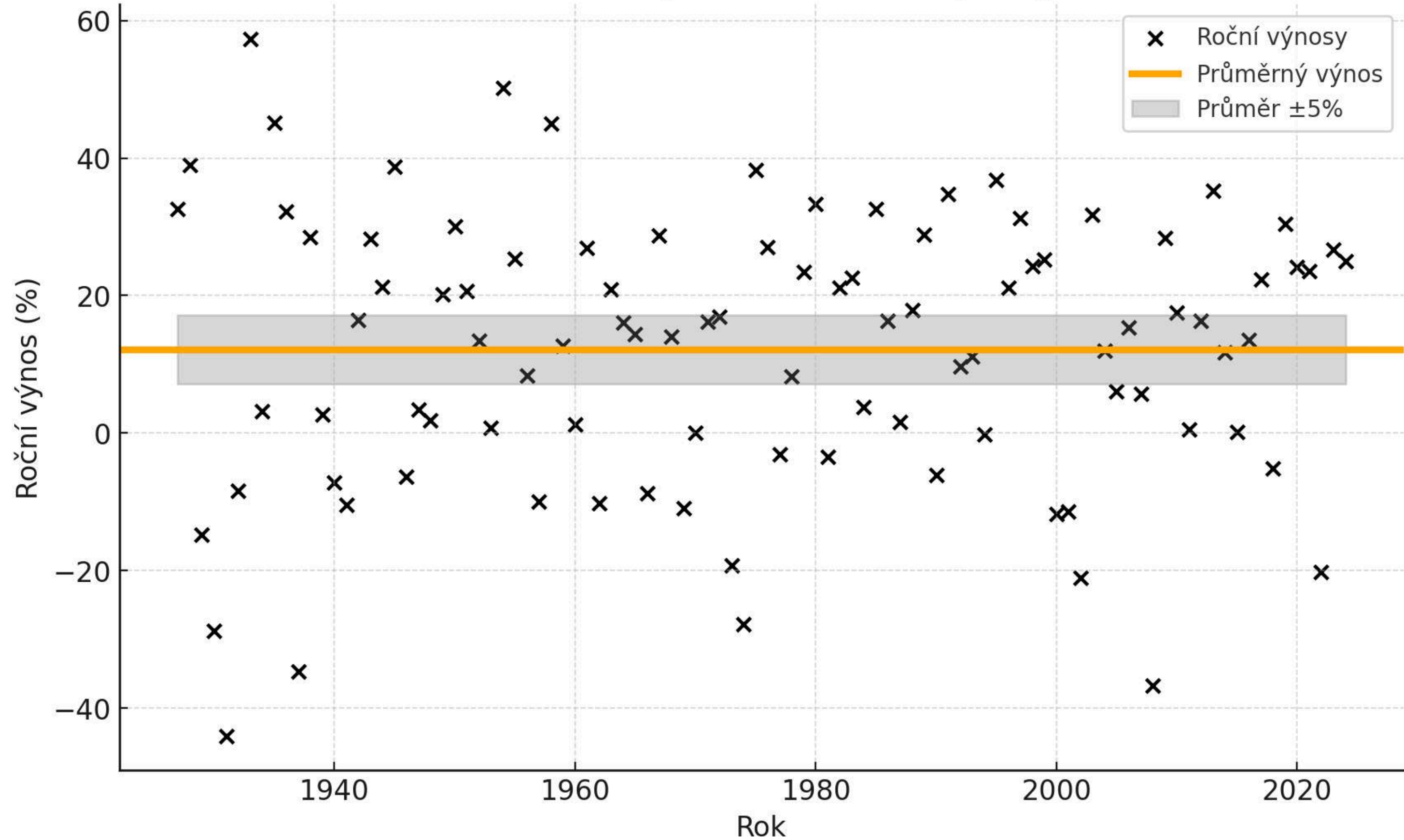
Jak často spadaly výnosy amerických akcí do intervalu +/- 5 % od průměru?



Jak často spadaly výnosy amerických akcí do intervalu +/- 5 % od průměru?

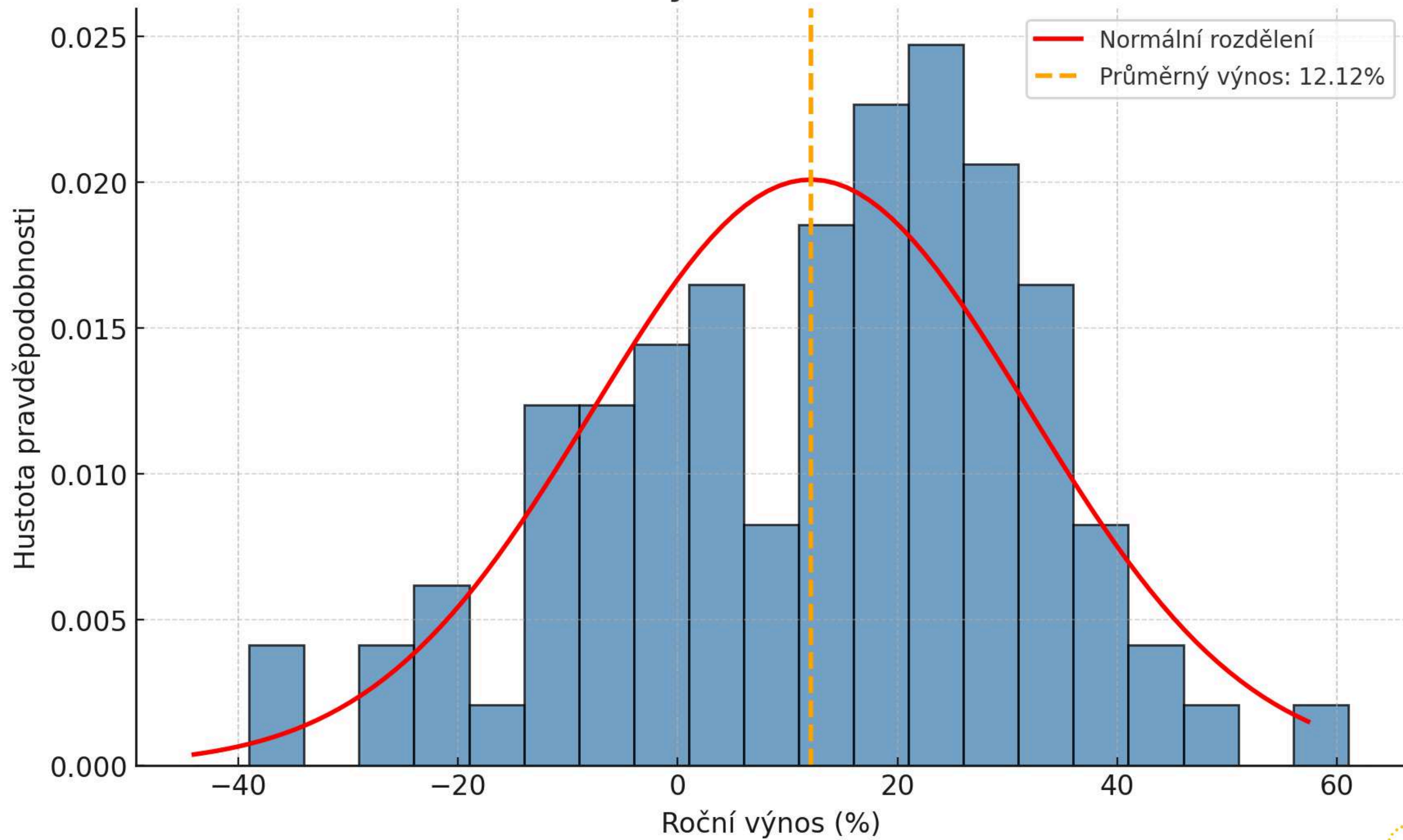
- ✓ Průměrný výnos je spíš výjimkou než pravidlem.
- ✓ Za posledních 98 let (1927-2025) se trh **jen 18x** dostal do pásma $\pm 5\%$ od průměrného ročního výnosu.
- ✓ Průměr pro USA akcie za toto období byl imponující 12,1 % ročně.
- ✓ Poučení? Průměrné výnosy jsou velice důležité pro finanční plánování, ale v reálném světě je trh mnohem divočejší!

Neočekávejte očekávané výnosy



Zdroj dat: Kenneth French Data Library. U.S. Research Returns Data. K dispozici: https://mba.tuck.dartmouth.edu/pages/faculty/ken.french/data_library.html

Rozložení ročních výnosů s normálním rozdělením



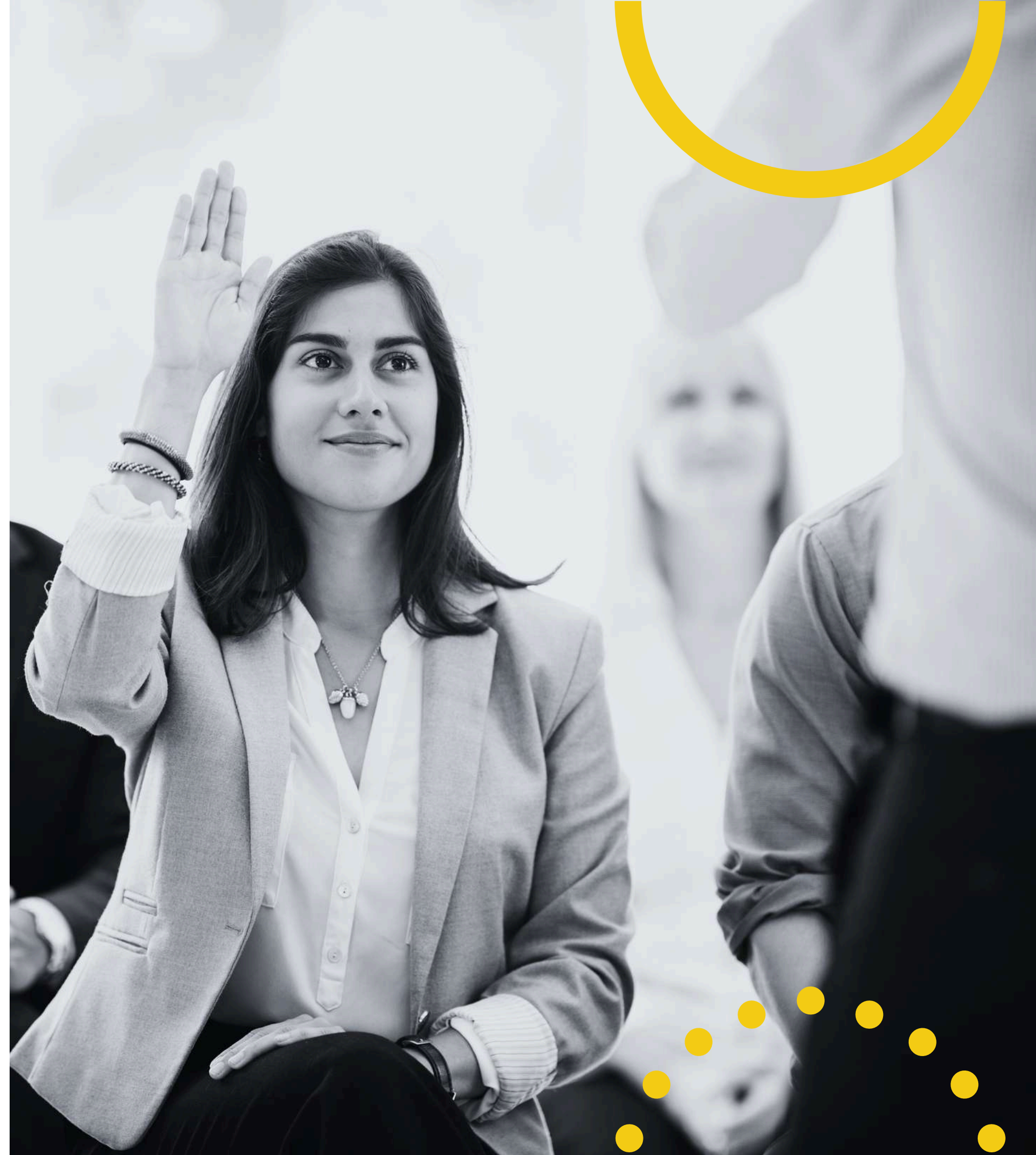
Vaše dotazy

Dotazy od vás #3

*“Jak mohou cla, které uvalí Trump, ovlivnit naše dlouhodobá portfolia v Edwardovi
Hlavně dopady na cíle klientů.*

Jsou to jen krátkodobé obavy jako u lokální války na Ukrajině nebo nám případně doporučíte nějaké kroky?”

- Jiří Straka





Dotazy od vás #3

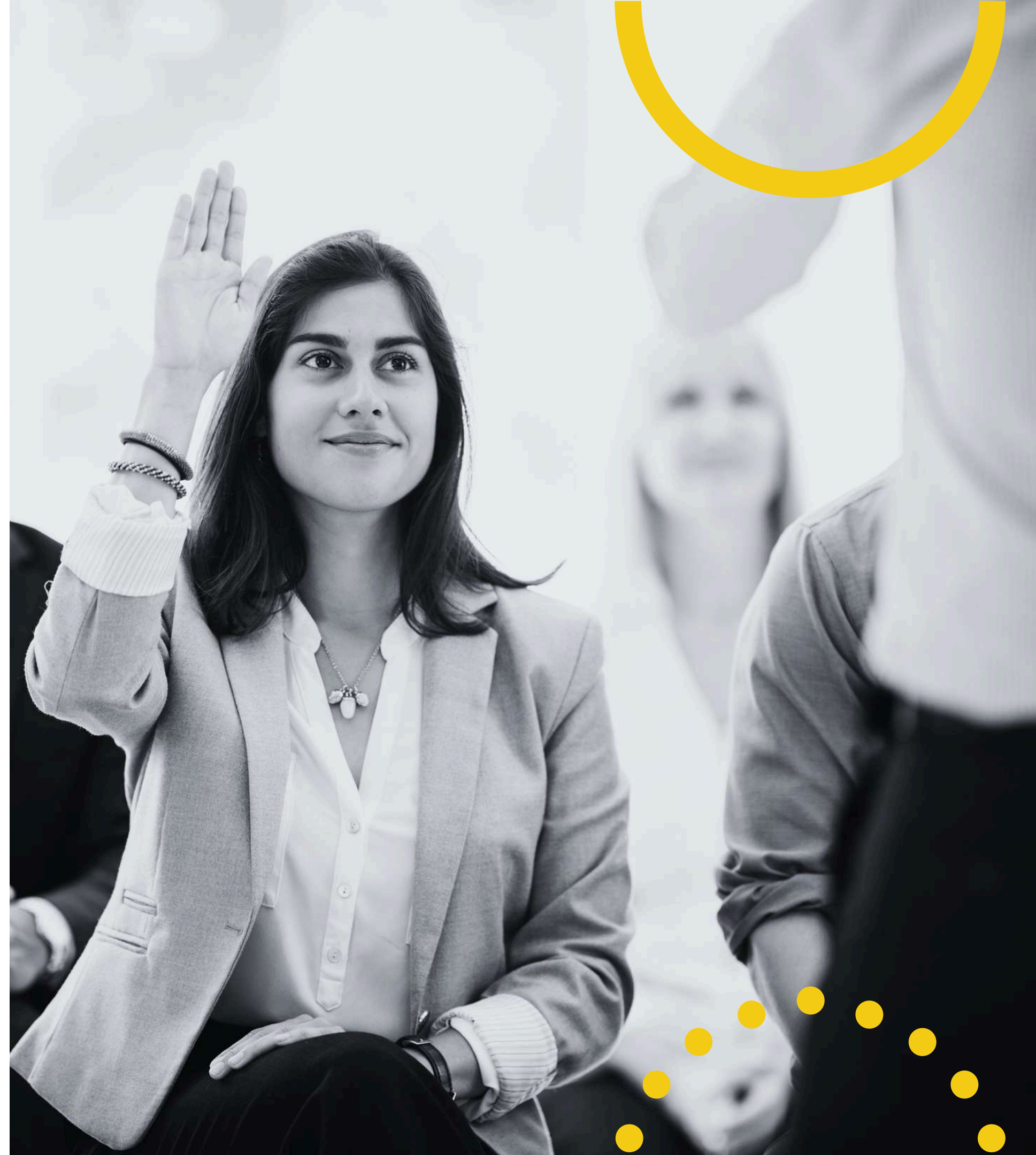


- ✔️ Cla a obchodní politika mohou dočasně zvýšit volatilitu trhů, podpořit inflaci a tím prodloužit období vyšších úrokových sazeb.
- ✔️ Strategie Edwarda se nemění – Portfolia jsou stavěná tak, aby zvládla i nejistotu. Diverzifikace mezi sektory a regiony snižuje dopady geopolitických událostí.
- ✔️ Cíle klientů zůstávají v bezpečí – Pokud jsou investice správně rozložené a odpovídají investičnímu horizontu, není důvod k unáhleným reakcím.
- ✔️ Všechny aktuálně dostupné informace už jsou obsaženy v cenách..

Dotazy od vás #4

“Daří se MP7 stejně jako originální Nobelově nadaci?”

Hledal jsem její výkonnost, ale nenašel jsem. Možná špatně hledám..?”



“The Nobel Foundation annual report”

Nobelova nadace

2022 ... - 3,8 %

2023 ... + 10,3 %

2024 ... ???

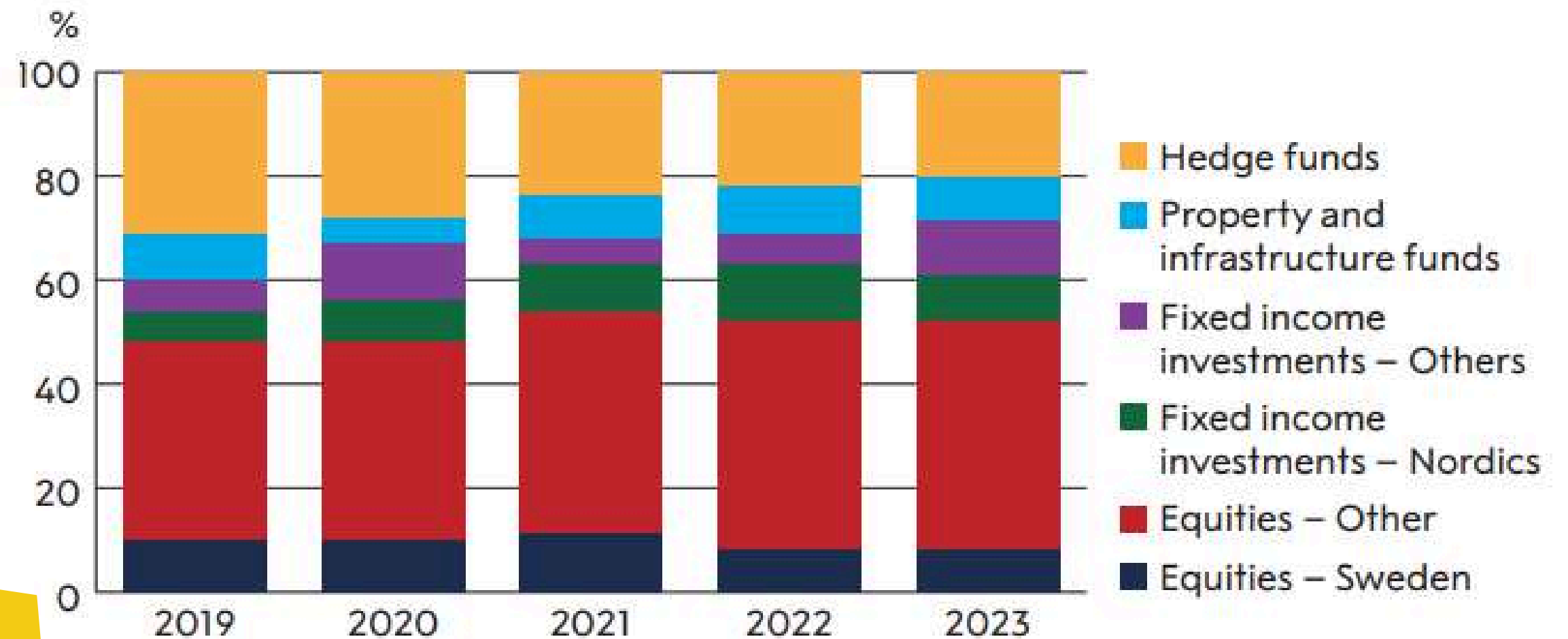
MP7

2022 ... - 19,2 %

2023 ... + 12,2 %

2024 ... + 15,6 %

Asset Class Exposure (%)



Rozdíl v roce 2022 byl způsoben silným výkonem hedge fondů (+11 %). Nobelova nadace také měří výkonnost v SEK.

Nová pravidla pro rebalancování

Rebalancování

- ✓ **Tři způsoby:** Daňově optimální, Striktní, Jednorázové (“buldozer”)
- ✓ **Výchozí nastavení:** Striktní v K1, Daňově optimální v K2 a K3
- ✓ Pokud používáte **tranše**, doporučujeme v K1 **úročnou hotovost**.

Mohlo by se vám hodit...



“Market Hindsight” nástroj od Vanguardu

- ✔ Tento nástroj ukazuje potenciální hodnotu, kterou může poradce poskytnout prostřednictvím behaviorálního koučinku.
- ✔ Pomocí tohoto nástroje můžete simulovat dopad historických tržních událostí na portfolia svých klientů a ukázat, že je výhodné zůstat zainvestován.

✔ Market Hindsight Tool 

A person in a suit is holding a small, green tree that is growing out of a stack of coins. In the foreground, there are several more stacks of coins of varying heights on a desk. The background shows a person's hands writing on a document. The overall scene is dimly lit, with a focus on the tree and the coins.

Děkujeme
za pozornost